

dne **21. 5. 2026** od **7:00** do **15:00** hodin

Plánovaná odstávka zahrnuje tyto lokality:**Velemín (okres Litoměřice)**část obce **Bílinka**

č. p. 1-7, 9, 10, 12, 14-20, 22, 23, 25-29, 31

část obce **Boreč**

č. p. 1, 2, 3, 6, 9, 10, 11, 12, 14, 15, 18, 22, 24, 25, 30, 31, 32, 34-38, 41, 43, 44, 45, 46

č. ev. 3

část obce **Březno**

č. p. 1-6, 8, 10, 11, 12, 15-20, 22, 23, 24, 30, 31, 32, 34-44, 46, 47, 48, 49, 52

kat. území **Březno** (kód **777684**): **parcelní č.** 9/1, 53/1, 294/20, 550/21, 550/22, 550/24, 550/25, 659/2část obce **Oparno**

č. p. 7, 14, 15, 16, 19, 20, 22-27, 29, 30, 32, 34, 35, 36, 38, 39, 40, 44, 45, 48, 50-56, 59, 61, 64, 65

č. ev. 6, 10

kat. území **Oparno** (kód **711411**): **parcelní č.** 1/3, 44, 44/5, 74, 75, 86, 93, 94, 96, 97, 98, 284/2, 320/2, 320/3, 320/5, 342/7, 563část obce **Režný Újezd**

č. p. 1, 2, 3, 10-21, 23, 25, 26, 28, 30, 31

č. ev. 1, 2, 4, 6, 9, 10

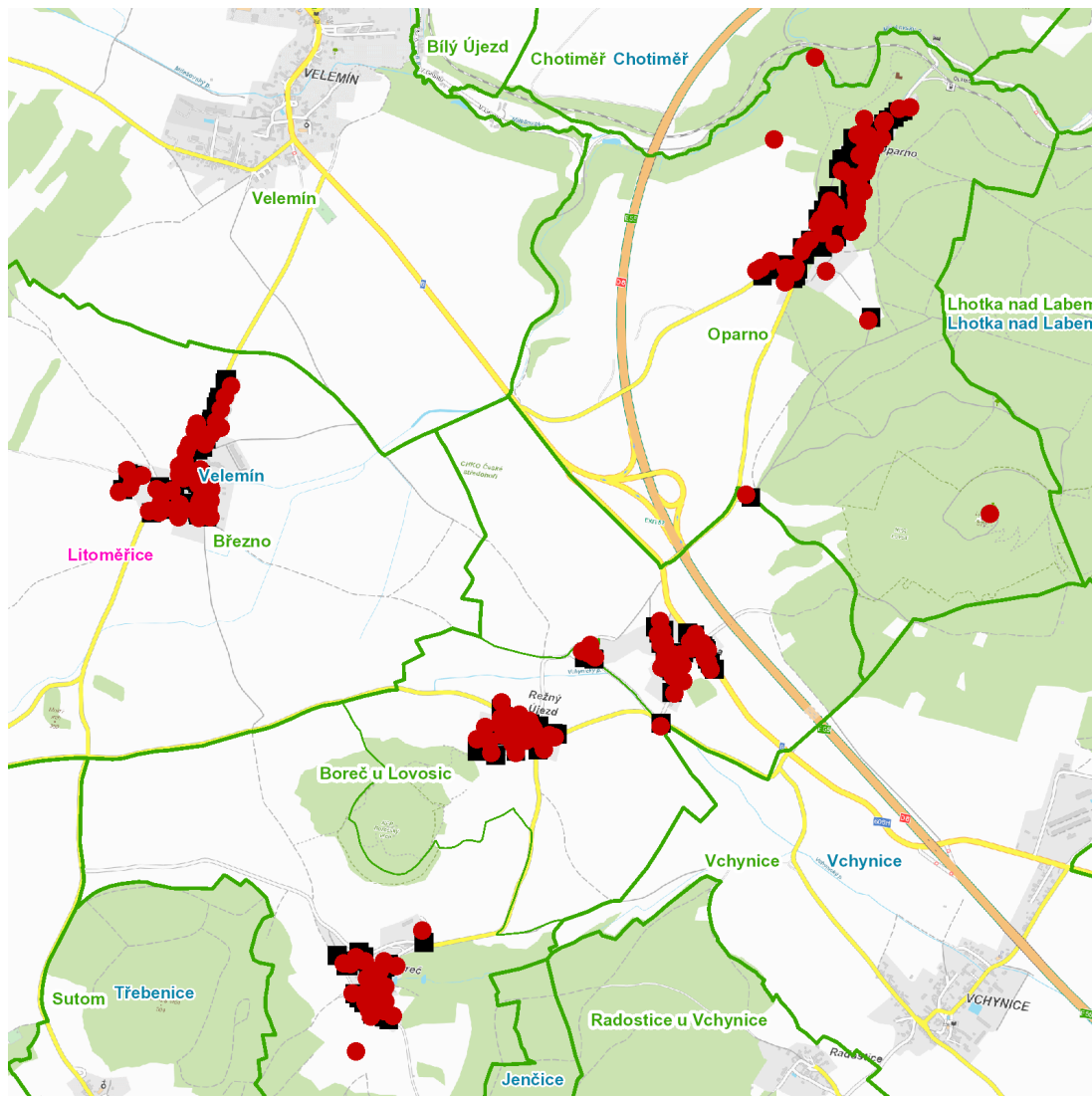
kat. území **Velemín** (kód **777692**): **parcelní č.** 365/3kat. území **Boreč u Lovosic** (kód **607495**): **parcelní č.** 18/4, 20/3, 24/1, 28/3, 34/7, 39/1, 44/5, 90/1, 298/4, 379/18, 476/9, 484/2, 532/2, 672, 728/1

UPOZORNĚNÍ

Dotčené zařízení distribuční soustavy je nutné i v době odstávky považovat za zařízení pod napětím, a proto vás žádáme o dodržení všech zásad bezpečnosti a provedení opatření potřebných k zamezení případných škod na zdraví a majetku. | Provozovatelé výroben elektřiny jsou povinni zajistit přerušeni dodávky elektřiny z výroby do vypnutého úseku distribuční soustavy.

NEJDE VÁM ELEKTŘINA...

TIP: Registrujte se zdarma na www.cezdistribuce.cz/sluzba a informace o odstávkách elektřiny budete dostávat e-mailem nebo SMS. U poruch zasíláme SMS s předpokládanou dobou obnovení dodávek. | Aktuální stav dodávek elektřiny na konkrétní adrese zjistíte snadno, rychle a bez registrace na portále **Bez Štávy** (www.bezstavy.cz).

dne **21. 5. 2026** od **7:00** do **15:00** hodin**Orientační mapový podklad odstávkou dotčených lokalit****VYSVĚTLIVKY**

- – adresy dotčené odstávkou elektřiny
- – místa připojení k elektrické síti dotčená odstávkou

INFORMACE ZASLÁNA

IDDS: 6vdaqwd (Obec Velemin)